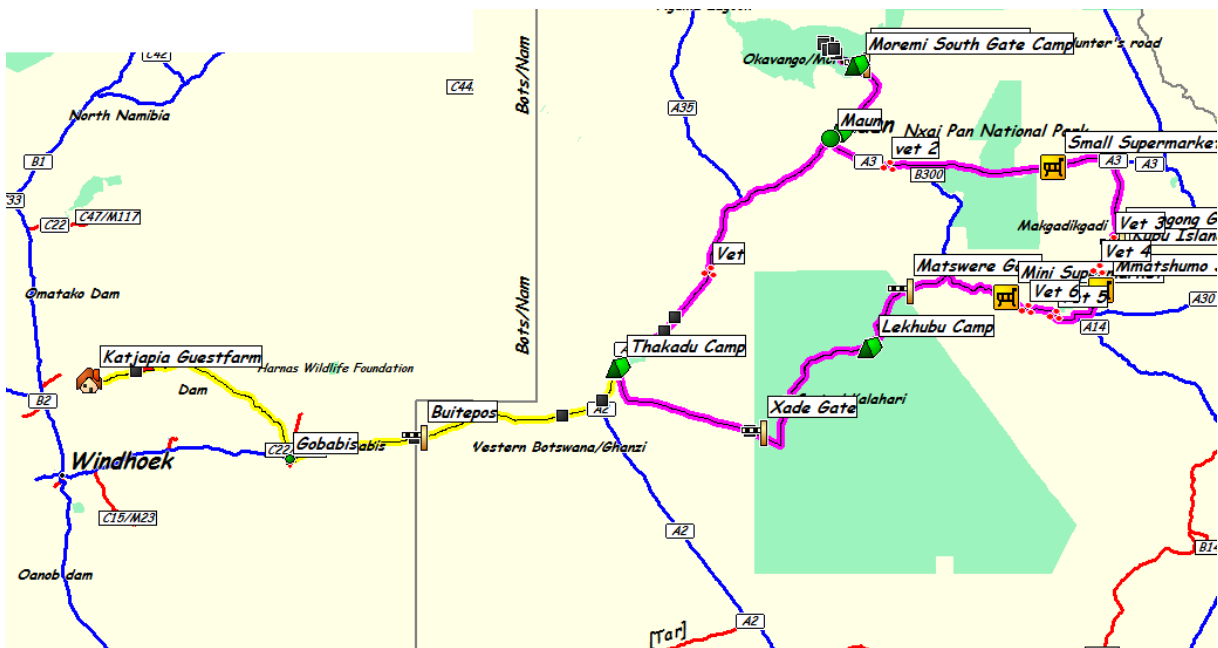




Katjapia – Moremi – Makgadikgadi – Central Kalahari – Katjapia



Namibia



Botswana

KAOKA CHALLENGE 2010

do 13 mei vlucht Frankfurt – Windhoek

vr 14 mei aankomst windhoek – door naar Katjapia voor ontspanning

za 15 mei Afrikaanse sfeer proeven op Katjapia (4x4 – game drive – etc etc)

Start Trip

zo 16 mei >> Botswana eerste nacht Thakadu Bushmans Camp

ma 17 mei >> Moremi Game Reserve park

di 18 mei Moremi Game Reserve park

wo 19 mei >> Maun (oa rond vlucht chobe)

do 20 mei >> Makgadikgadi Pan National Park

vr 21 mei >> Central Kalahari Game reserve

za 22 mei >> Thakadu Bushmans Camp

zo 23 mei >> Katjapia

Einde trip

ma 24 mei bezoek school KANS
's middags Windhoek + door naar vliegveld

di 25 mei aankomst Frankfurt > Nederland

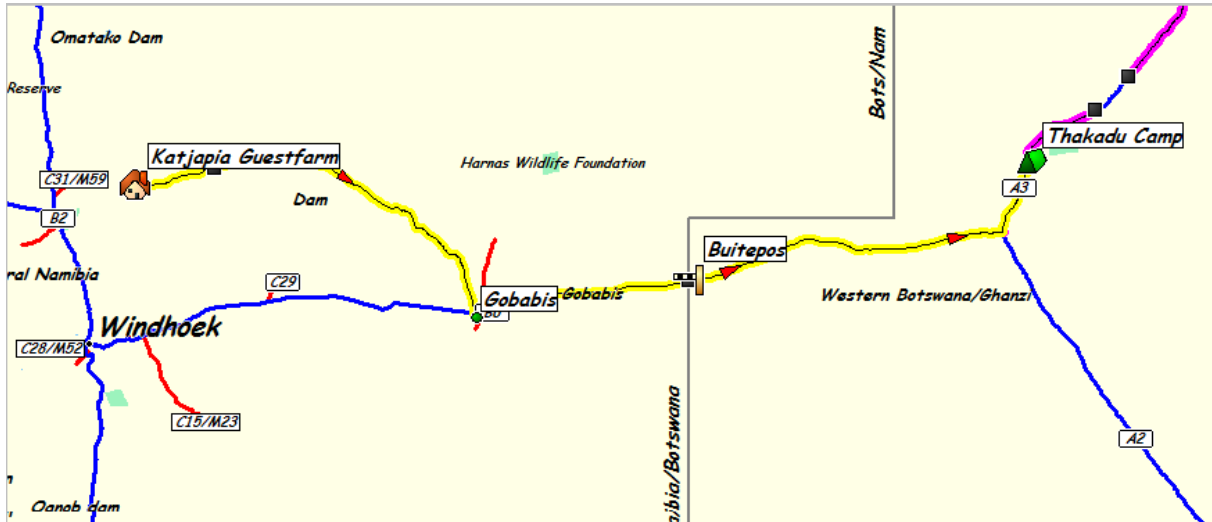


Guestfarm Katjapia

Trip beschrijving

Dag 1

Katjapia – Thakadu Bush Camp 540 km 6 uur

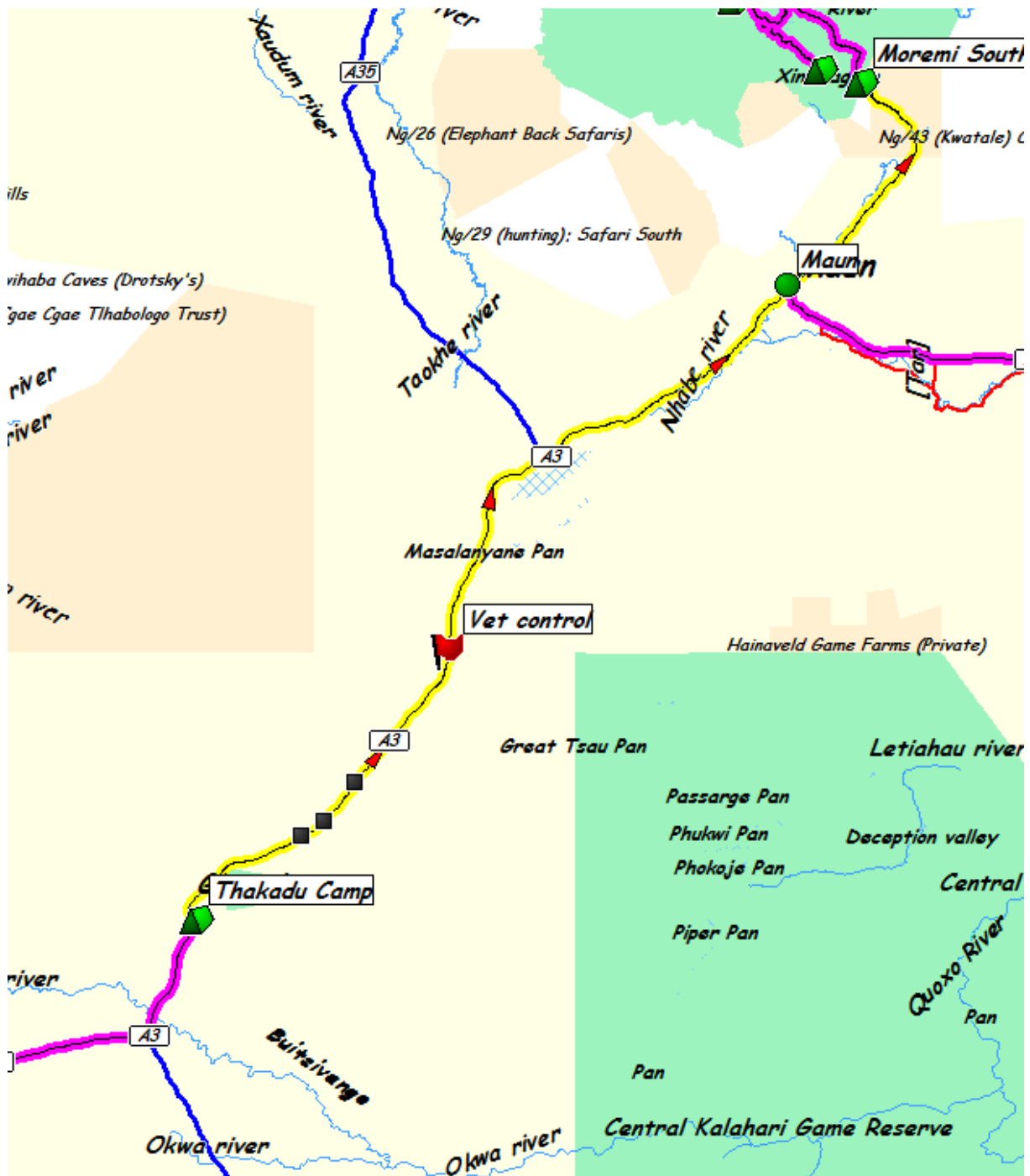


De eerste dag van de trip, op tijd op en op pad. We moeten wat kilometers maken en in Botswana uit zien te komen. De bestemming Thakadu Bush Camp. Hier proeven we de sfeer van Bushmans land en gaan we na een heerlijke braai kamperen.



Dag 2

Thakadu Bush Camp naar Moremi South Gate Camp 385 km ca 5 uur



Vanuit de Kalahari vertrekken we richting Maun. Hier stoppen we voor wat boodschappen en dergelijk en dan door naar de Moremi. We slapen in South Gate Camp en wellicht kunnen we daar nog een game drive doen.

Dag 3

Moremi game driving

Vandaag gaan we op zoek naar de Big 5. We rijden rond in Moremi, wellicht niet met alle 6 auto's en zeker niet allemaal de zelfde route. In de middag zouden we een trip per boot in kunnen maken. Moremi is een ruig wild park. Sommige wegen zijn in of net na de regen niet of zeer moeilijk toegankelijk. Ze hebben het over bruggen (1st 2nd 3rd) maar deze liggen veelal onder water! We rijden dan ook altijd met 2 auto's zodat we, waar nodig, elkaar kunnen helpen. Onderweg komen we veel wild (hopelijk complete Big 5 – Leeuw, Luipaard, Kaapse Buffel, Olifant, Neushoorn) tegen en is er gelegenheid voor foto's en lunch onderweg.

Kaart Moremi



Wildlife Moremi



Wildlife Moremi



Auto's in de bush



Dag 4

Moremi - Maun 80 km 2 uur



De ochtend nog een game drive door Moremi, dan naar Maun. Een korte trip van 2 uurtjes. Even bijkomen van alle indrukken uit het park. In Maun een late lunch en dan een rond vlucht over het Okavanga delta gebied! We slapen in Maun in kunnen hier ook lekker uit eten.



Dag 5

Van Maun naar de Makgadikgadi Pans 350 km 6 uur



We gaan het natte okavanga gebied gedurende de rit laten veranderen een surrealistische zoutvlakte ter grootte van Portugal met hier en daar een boom die op zijn kop lijkt te staan. Het doel van vandaag is Kubu Island midden in de Sowa pan die ca 5000 km² groot is. (Sowa staat voor zout in de taal van de San).

Boabab Boom op Kubu Island





Dag 6

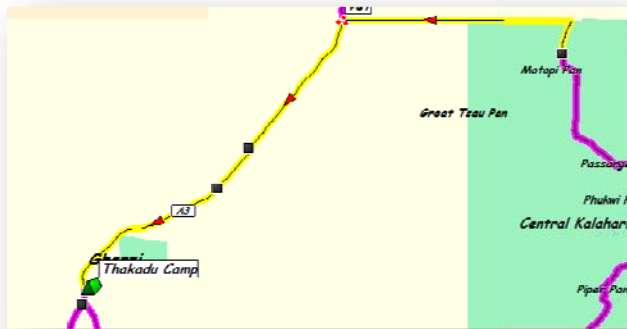
op naar Central Kalahari Game Reserve ca 390 km 7,5 uur

Het grootste park in Botswana ca 220x220 km we kunne dus niet alles zien. Het eerste deel van de trip vandaag is nog over het zout van de Makgadikgadi pannen. Dan krijgen we een stuk verharde weg en dan gaan we het zand van de Kalahari in.



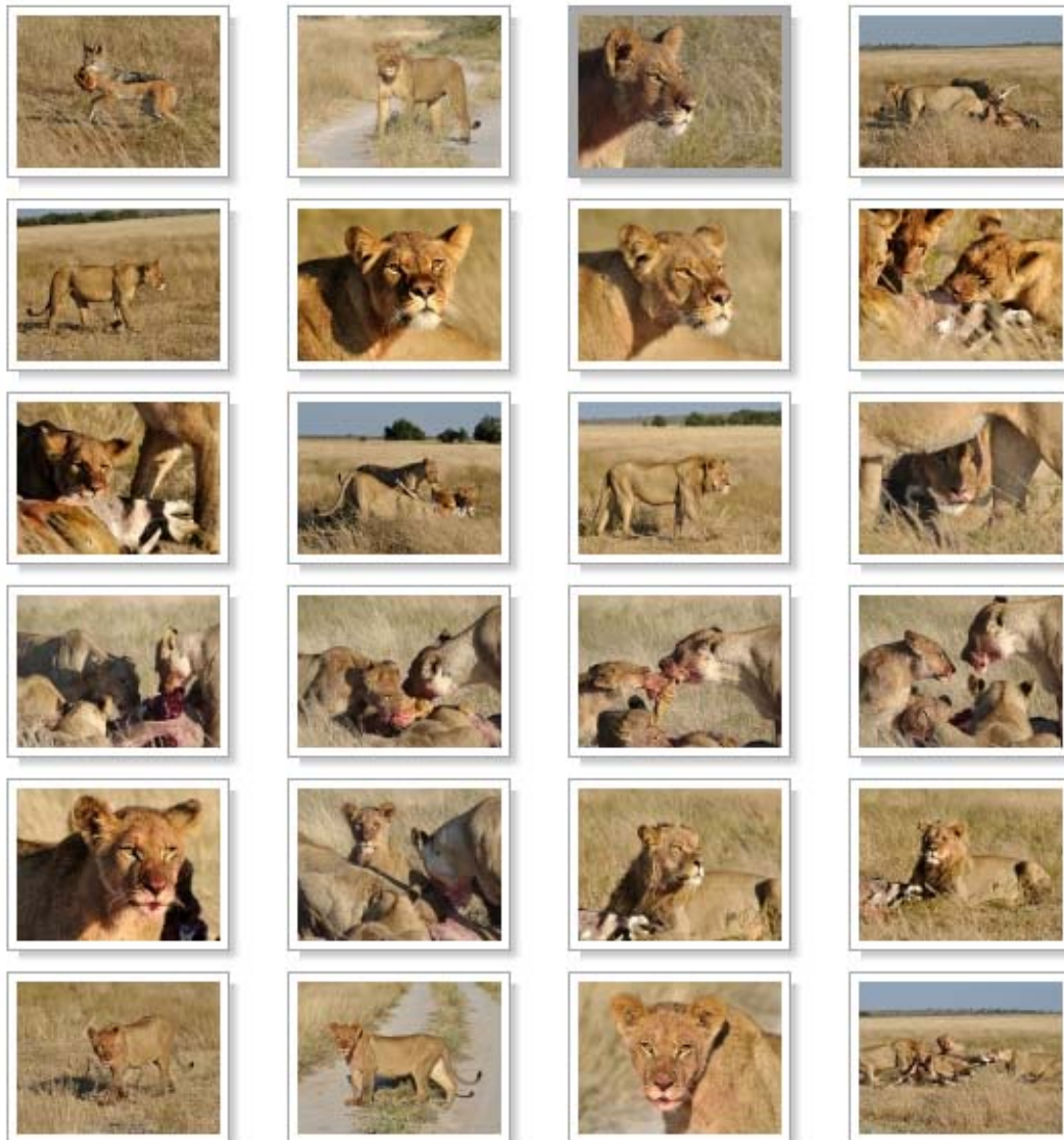
Dag 7

Central Kalahari Game Reserve 210 km ca 5 uur



Weer een dag door de natuur, in het park. We rijden van vanuit Motopi pan waar we hebben overnacht vooral via 2 spoor paadjes richting Thakadu Bush kamp waar we aan het begin van de trip ook hebben overnacht.

Op het internet vond ik een setje foto's van een trip door de Kalahari!



Dag 8

Thahadu Bush Camp - Katjapia 540 km 6 uur

De laatste rit terug naar Katjapia. Alwaar we nog even kunne bijkomen van alle indrukken die we de afgelopen week hebben opgedaan.

